

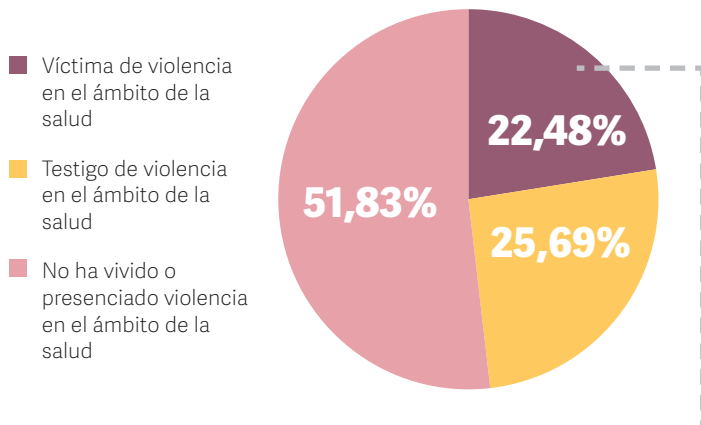
VIOLENCIAS CONTRA LAS MUJERES EN EL ÁMBITO DE LA SALUD Y LOS DERECHOS REPRODUCTIVOS



Supone todo acto de violencia que vulnere la autonomía y seguridad de las mujeres en cuanto a su salud o sus derechos sexuales y reproductivos.



Alcance de la violencia en el ámbito salud-reproductivo



Perfiles de mujeres con mayor exposición ante esta violencia



Mujeres con condición de discapacidad **46,67%**



Mujeres con hijos/as **33,62%**

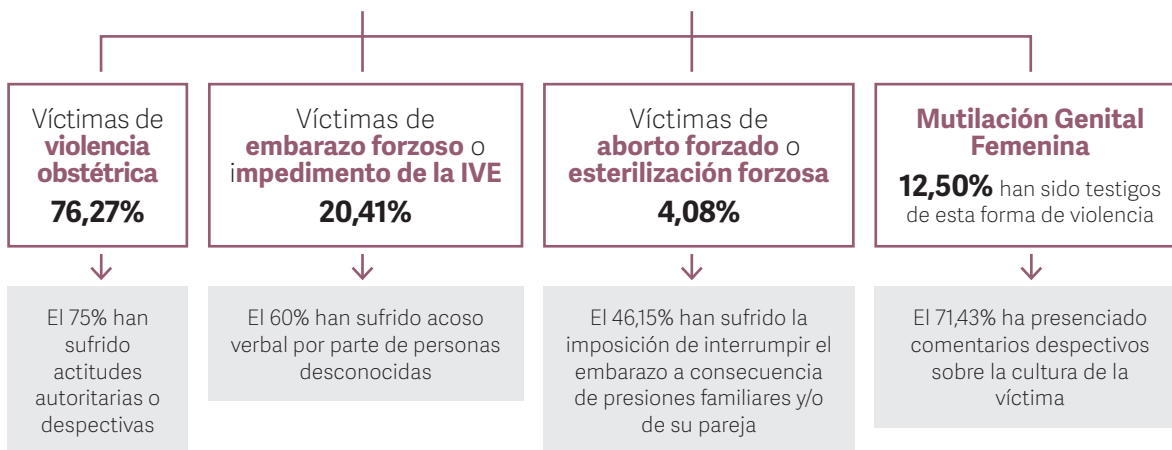


Mujeres entre 35 y 49 años **27,68%**



Mujeres residentes en entornos semiurbanos **28,21%** y rurales **25%**

Violencias en el ámbito salud-reproductivo



Principales perfiles agresores

Doctoras y/o enfermeras **44,90%**

Doctores y/o enfermeros **32,65%**

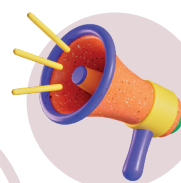


Servicios más demandados por las víctimas

Servicios de intervención integral
94,95%

Apoyo psicológico
89,19%

Prevención y apoyo jurídico
86,49%



Solo un **25%** de mujeres víctimas han participado en proyectos que contemplan la violencia específica en este ámbito

Desarrollado por:



empleo e inclusión social

Cofinanciado por:



SECRETARÍA DE ESTADO DE IGUALDAD Y CONTRA LA VIOLENCIA DE GÉNERO
DELEGACIÓN DEL GOBIERNO CONTRA LA VIOLENCIA DE GÉNERO